

Die Arbeitsmarktinformation enthält die wichtigsten Daten zu Arbeitslosigkeit und Beschäftigung sowie zum Stellen- und Lehrstellenmarkt in Salzburg. Da exakte Beschäftigungsdaten des Hauptverbandes der Sozialversicherungsträger zu Monatsbeginn noch nicht vorliegen, werden diese geschätzt bzw. für den Vormonat dargestellt. Die Arbeitsmarktinformation wird monatlich auf der Webseite des AMS Salzburg www.ams.at/#salzburg veröffentlicht. Arbeitsmarktdaten der regionalen Geschäftsstellen des AMS Salzburg werden unter <https://www.ams.at/arbeitsmarktdaten-und-medien/medien/news#salzburg> publiziert.

Arbeitsmarktkennndaten Juli 2022

		Veränderung zu 2021			im Vergleich zu Österreich		
		absolut	relativ in %				
Bestand vorgemerkte Arbeitslose	8.102	-2.111	-20,7%		235.487	-16,7%	
Frauen	3.897	-1.157	-22,9%		111.018	-17,9%	
Männer	4.205	-954	-18,5%		124.469	-15,6%	
unter 25 Jahre	1.034	-191	-15,6%		23.660	-6,6%	
25 bis unter 50 Jahre	4.488	-1.145	-20,3%		134.043	-16,9%	
über 50 Jahre	2.580	-775	-23,1%		77.784	-19,0%	
AusländerInnen	2.737	-679	-19,9%		78.973	-14,3%	
Langzeitbeschäftigungslos	1.862	-1.623	-46,6%		84.208	-35,4%	
mit ges. Vermittlungseinschränkungen	2.599	-470	-15,3%		62.853	-17,1%	
dar. anerkannte Behinderte	488	-71	-12,7%		11.370	-11,1%	
in Schulungen des AMS	1.671	-414	-19,9%		61.160	-0,2%	
Beschäftigte (geschätzt)	277.000	8.000		3,1%	3.990.000		2,4%
Frauen	131.000	4.000		3,0%	1.847.000		2,5%
Männer	146.000	5.000		2,1%	2.143.000		2,4%
Arbeitslosenquote (geschätzt)	2,8%	-0,8%			5,6%		
Frauen	2,9%	-0,9%			5,7%		
Männer	2,8%	-0,7%			5,5%		
Eurostat Arbeitslosenquote Österreich - April 2022 (saisonbereinigt)							4,4%
Dynamik: arbeitslos geworden	3.404	-148	-4,2%		76.852		4,8%
Arbeitslosigkeit beendet	3.302	-975	-22,8%		78.694		-9,2%
dar. in Arbeit gegangen	1.925	-697	-26,6%		29.530		-18,2%

Stellen- und Lehrstellenmarkt im Juli 2022

Bestand Salzburg	+/- zu 2021			Österreich	in %	Zugang Salzburg	+/- zu 2021			Österreich	in %
	absolut	in %					absolut	in %			
offene Stellen (sofort verfügbar)	13.000	3.435	35,9%	137.826	22,0%	offene Stellen	3.210	-589	-15,5%	46.004	-9,0%
offene Lehrstellen (sof. verf.)	1.403	272	24,0%	9.714	31,9%	offene Lehrstellen	109	-74	-40,4%	1.704	-12,3%
(nicht sof. verfügbar)	846	117	16,0%	9.469	19,3%						
Lehrstellensuchende (sof. verf.)	305	-47	-13,4%	8.524	-8,8%	Lehrstellensuchende	257	-9	-3,4%	6.210	4,5%
(nicht sof. verfügbar)	88	23	35,4%	1.361	-6,8%						

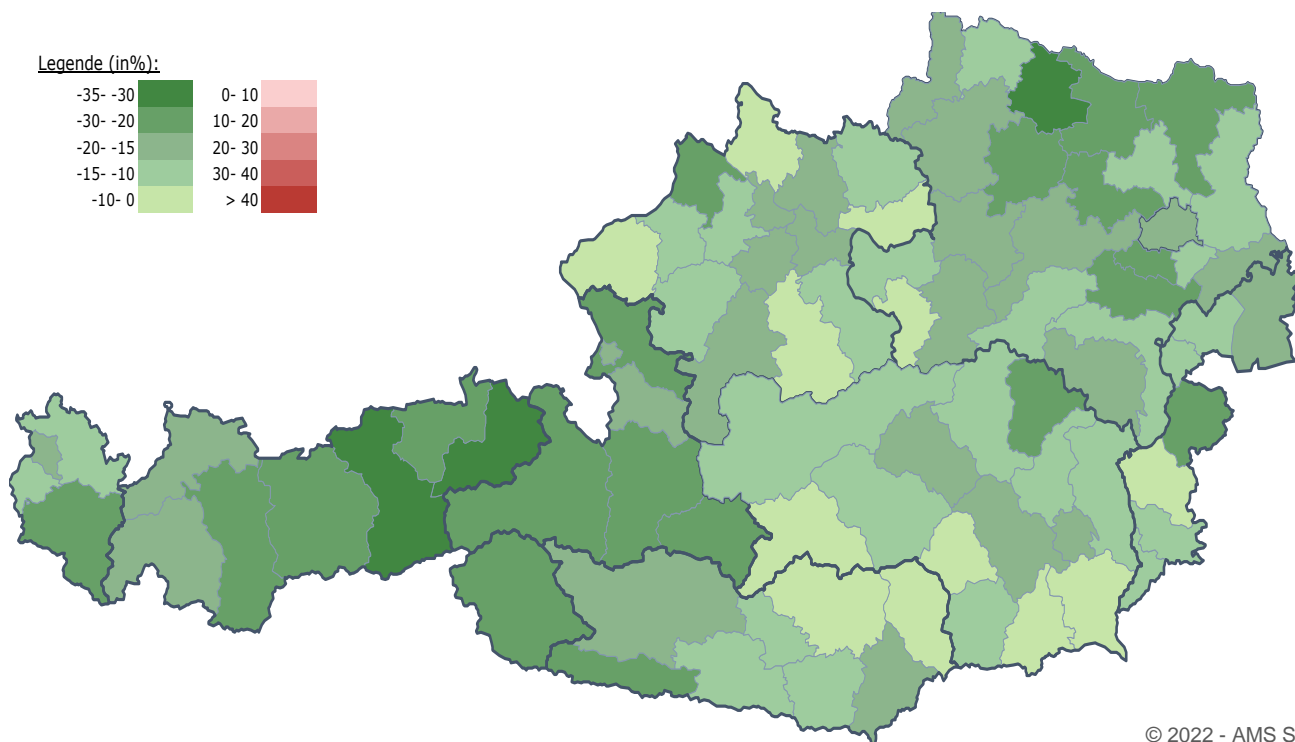
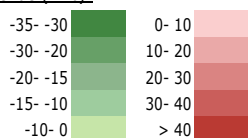
Arbeitsmarktdaten im Bundesländervergleich - Juli 2022

		unselbstständig Beschäftigte*		vorgemerkte Arbeitslose		Arbeitslosenquoten*		in Schulung	
			+/- zu 2021		+/- zu 2021		+/- zu 2021 in % Pkt.		+/- zu 2021
Burgenland		116.000	3,3%	6.670	-14,6%	5,4%	-1,1%	1.406	-10,7%
	Frauen	55.000	3,7%	3.407	-17,6%	5,8%	-1,4%	730	-11,8%
	Männer	61.000	2,9%	3.263	-11,2%	5,1%	-0,8%	676	-9,4%
Kärnten		233.000	1,7%	13.748	-11,6%	5,6%	-0,8%	1.919	-13,9%
	Frauen	111.000	2,7%	6.995	-12,7%	5,9%	-1,0%	1.130	-9,3%
	Männer	122.000	0,9%	6.753	-10,4%	5,2%	-0,6%	789	-19,7%
Niederösterreich		663.000	1,9%	37.271	-18,4%	5,3%	-1,2%	7.310	-8,4%
	Frauen	293.000	1,8%	18.128	-20,2%	5,8%	-1,5%	3.975	-5,0%
	Männer	370.000	2,0%	19.143	-16,5%	4,9%	-1,0%	3.335	-12,1%
Oberösterreich		706.000	2,1%	27.074	-15,2%	3,7%	-0,7%	8.152	-2,2%
	Frauen	316.000	2,4%	13.352	-16,3%	4,1%	-0,9%	4.551	-1,1%
	Männer	390.000	1,9%	13.722	-14,1%	3,4%	-0,6%	3.601	-3,6%
Salzburg		277.000	3,1%	8.102	-20,7%	2,8%	-0,8%	1.671	-19,9%
	Frauen	131.000	3,0%	3.897	-22,9%	2,9%	-0,9%	933	-17,3%
	Männer	146.000	3,3%	4.205	-18,5%	2,8%	-0,7%	738	-22,9%
Steiermark		554.000	1,9%	27.042	-14,2%	4,7%	-0,8%	6.738	-11,1%
	Frauen	252.000	1,6%	13.258	-13,9%	5,0%	-0,9%	3.733	-7,6%
	Männer	302.000	2,1%	13.784	-14,5%	4,4%	-0,8%	3.005	-15,1%
Tirol		362.000	3,0%	9.983	-23,9%	2,7%	-0,9%	1.923	-11,0%
	Frauen	172.000	3,5%	4.936	-27,3%	2,8%	-1,1%	1.028	-11,0%
	Männer	190.000	2,5%	5.047	-20,2%	2,6%	-0,7%	895	-10,9%
Vorarlberg		174.000	1,6%	8.313	-15,1%	4,6%	-0,8%	1.600	-8,8%
	Frauen	81.000	1,2%	4.165	-14,9%	4,9%	-0,9%	816	-10,3%
	Männer	93.000	1,9%	4.148	-15,4%	4,3%	-0,8%	784	-7,1%
Wien		905.000	3,2%	97.284	-16,9%	9,7%	-2,1%	30.441	10,4%
	Frauen	436.000	3,1%	42.880	-18,0%	9,0%	-2,0%	13.767	0,5%
	Männer	469.000	3,3%	54.404	-16,0%	10,4%	-2,1%	16.674	20,3%
Österreich		3.990.000	2,4%	235.487	-16,7%	5,6%	-1,2%	61.160	-0,2%
	Frauen	1.847.000	2,5%	111.018	-17,9%	5,7%	-1,3%	30.663	-3,5%
	Männer	2.143.000	2,4%	124.469	-15,6%	5,5%	-1,1%	30.497	3,5%

*Beschäftigtendaten und Arbeitslosenquoten sind vorläufig geschätzte Daten

Veränderung der Arbeitslosigkeit in den österreichischen Regionen: Juli 2022 (im Vergleich zum Vorjahr)

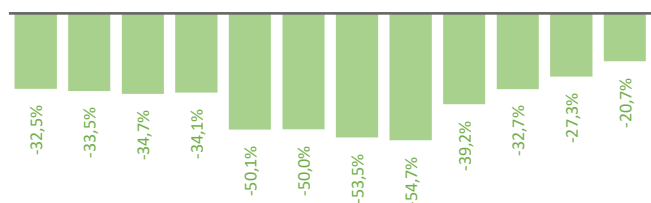
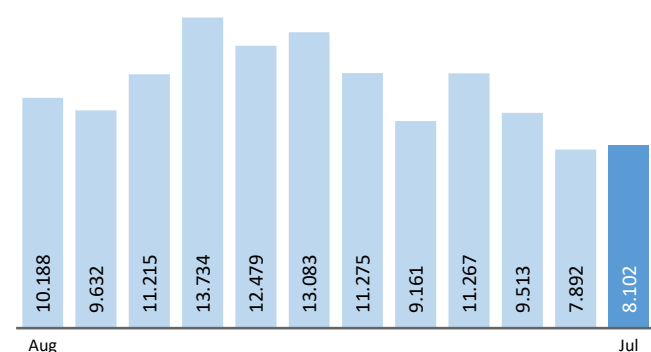
Legende (in%):



Veränderung der Arbeitslosigkeit und Zugang offener Stellen in der Salzburg

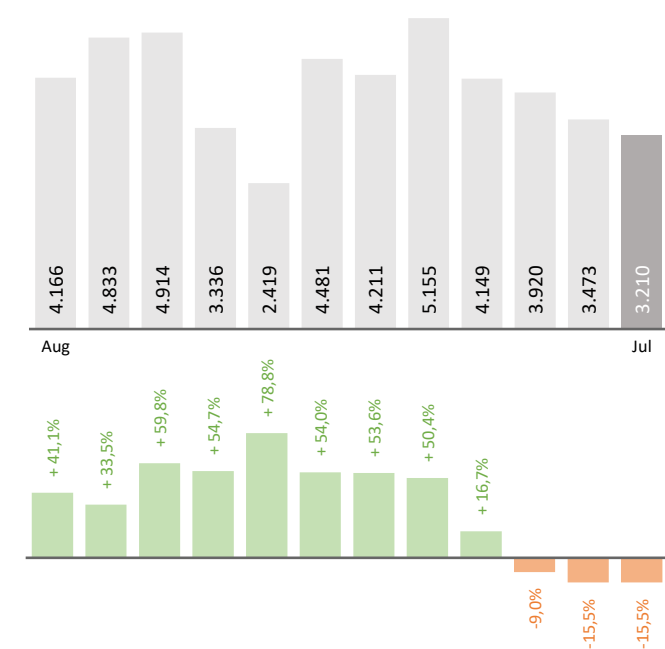
Veränderung der Arbeitslosigkeit

(in den letzten 12 Monaten)



Veränderung des Zugangs offener Stellen

(in den letzten 12 Monaten)



Arbeitslosigkeit und offene Stellen nach Wirtschaftsklassen Juli 2022

	Bestand Arbeitslose		Zugang Arbeitslose		Zugang offene Stellen	
		+/- zu 2021		+/- zu 2021		+/- zu 2021
Summe	8.102	-20,7%	3.404	-4,2%	3.210	-15,5%
A/B - Land/Forstwirtschaft/Bergbau	34	-5,6%	15	36,4%	4	-81,8%
C - Herstellung von Waren	767	-21,3%	279	-8,5%	261	-15,5%
D/E - Energie/Wasserversorgung	45	-6,3%	11	22,2%	36	-2,7%
F - Bauwesen	427	-17,1%	174	-13,0%	88	-24,8%
G - Handel, KFZ-Reparatur	1.453	-22,6%	572	-2,9%	472	-23,6%
H - Verkehr und Lagerei	502	-19,9%	198	-1,0%	149	-24,0%
I - Beherbergung und Gastronomie	1.021	-19,7%	472	-3,7%	797	-25,5%
J - Information und Kommunikation	116	-25,2%	34	-19,0%	35	-16,7%
K - Finanz/VersicherungsDL	131	-6,4%	45	21,6%	22	340,0%
L-N - wirtschaftsnahe DL	1.740	-18,9%	626	0,8%	995	-0,1%
dar. Überlassung von Arbeitskräften	672	-6,9%	247	12,3%	761	6,9%
dar. Gebäudebetreuung	432	-31,4%	150	-16,7%	94	-21,7%
O-Q öff. Dienst, Unterricht, Soziales	1.174	-17,7%	538	-4,3%	299	0,0%
R-U sonstige Dienstleistungen	321	-30,2%	130	4,0%	52	-34,2%

Beschäftigte und Arbeitslosenquoten des Vormonats Juni 2022

unselbstständig Beschäftigte Juni 2022

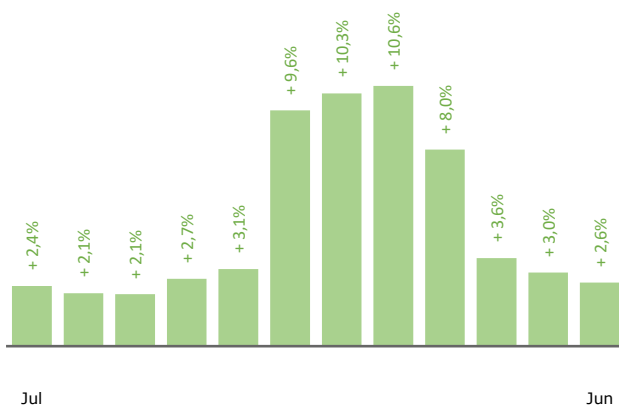
	Salzburg		Österreich	
	+/- zu 2021		+/- zu 2021	
Summe	269.305	2,6%	3.944.561	2,2%
Frauen	127.222	2,8%	1.823.990	2,4%
Männer	142.083	2,4%	2.120.571	2,1%
< 25 Jahre	33.461	2,3%	439.768	1,3%
25 bis 50 Jahre	157.178	2,2%	2.349.786	2,0%
> 50 Jahre	78.666	3,6%	1.155.007	3,1%
AusländerInnen	69.494	11,2%	947.104	8,9%

Arbeitslosenquoten im Juni 2022

	Salzburg		Österreich	
	+/- in % Pkt.		+/- in % Pkt.	
Summe	2,8%	-1,1%	5,5%	-1,5%
Frauen	2,8%	-1,3%	5,5%	-1,6%
Männer	2,9%	-1,0%	5,5%	-1,4%
< 25 Jahre	2,7%	-0,6%	4,6%	-0,5%
25 bis 50 Jahre	2,7%	-1,1%	5,2%	-1,5%
> 50 Jahre	3,2%	-1,4%	6,3%	-1,9%
AusländerInnen	3,9%	-1,9%	7,7%	-2,4%

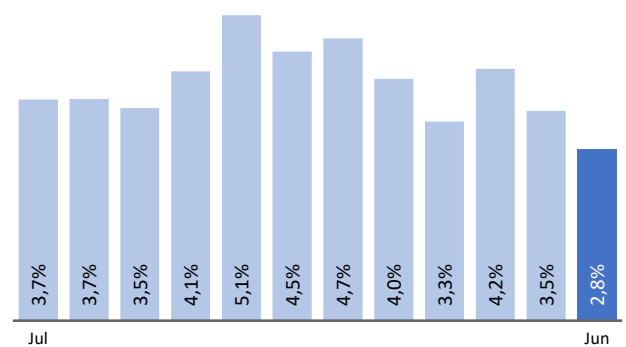
Veränderung der Beschäftigten

(in den letzten 12 Monaten)



Veränderung der Arbeitslosenquoten

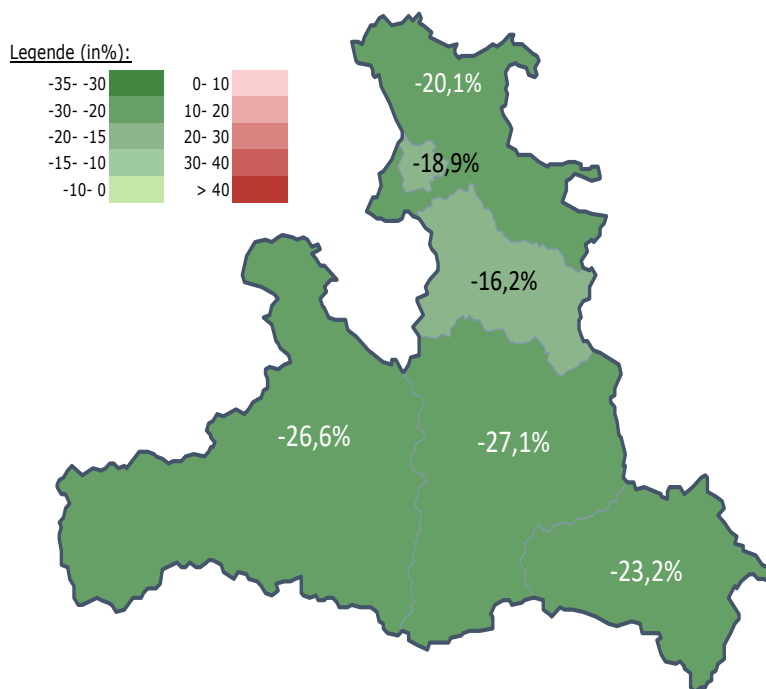
(in den letzten 12 Monaten)



Kenndaten nach Wirtschaftsklassen Juni 2022

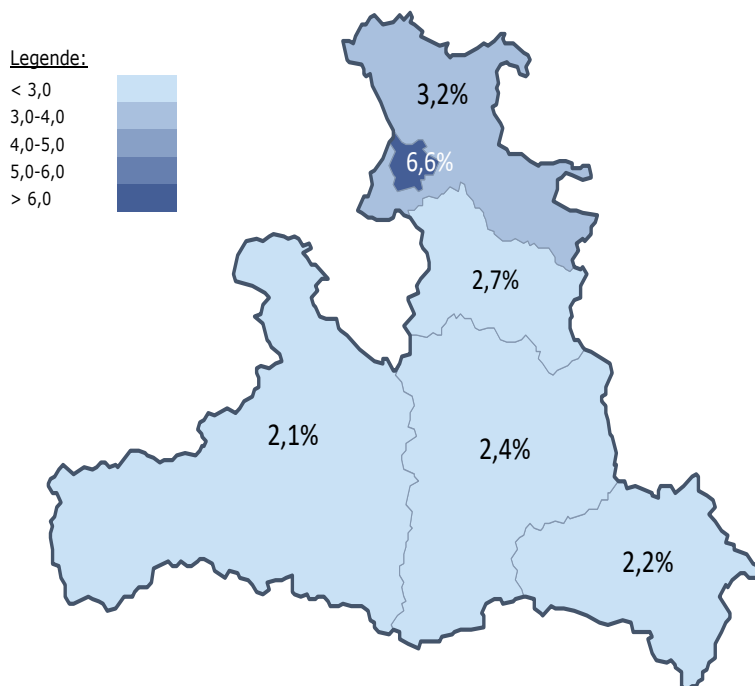
	Bestand Arbeitslose		Bestand Beschäftigte		Arbeitslosenquote	
	+/- zu 2021		+/- zu 2021		+/- zu 2021 in % Pkt.	
Summe	7.892	-27,3%	269.305	2,6%	2,8%	-1,1%
A/B - Land/Forstwirtschaft/Bergbau	28	-37,8%	1.831	6,1%	1,5%	-1,0%
C - Herstellung von Waren	746	-26,8%	35.018	0,4%	2,1%	-0,8%
D/E - Energie/Wasserversorgung	43	-20,4%	4.007	5,2%	1,1%	-0,3%
F - Bauwesen	401	-20,8%	20.175	-0,5%	1,9%	-0,5%
G - Handel, KFZ-Reparatur	1.399	-27,8%	45.887	2,0%	3,0%	-1,2%
H - Verkehr und Lagerei	526	-28,6%	14.176	2,3%	3,6%	-1,5%
I - Beherbergung und Gastronomie	1.261	-32,3%	27.529	11,5%	4,4%	-2,6%
J - Information und Kommunikation	103	-36,0%	6.154	5,5%	1,6%	-1,0%
K - Finanz/VersicherungsDL	116	-14,7%	8.928	-0,7%	1,3%	-0,2%
L-N - wirtschaftsnahe DL	1.667	-26,2%	29.701	3,9%	5,3%	-2,0%
dar. Überlassung von Arbeitskräften	650	-15,6%	5.127	13,0%	11,3%	-3,3%
dar. Gebäudebetreuung	431	-35,8%	5.738	2,9%	7,0%	-3,8%
O-Q öff. Dienst, Unterricht, Soziales	958	-19,7%	61.054	1,3%	1,5%	-0,4%
R-U sonstige Dienstleistungen	300	-38,8%	9.524	5,0%	3,1%	-2,1%

Veränderung der Arbeitslosigkeit in den Salzburger Arbeitsmarktbezirken Juli 2022



© 2022 - AMS Salzburg

Arbeitslosenquoten in den Salzburger Arbeitsmarktbezirken Juni 2022



© 2022 - AMS Salzburg

Vorgemerkte Arbeitslose nach Merkmalen in den Salzburger Arbeitsmarktbezirken im Monat Juli 2022

	Bischofshofen	Hallein	Tamsweg	Zell am See	Salzburg-Stadt	Salzburg-Umgebung	Salzburg (Bundesland)
Bestand Arbeitslose	809	854	129	771	3.660	1.879	8.102
Ver. zum Vorjahr	-27,1%	-16,2%	-23,2%	-26,6%	-18,9%	-20,1%	-20,7%
Frauen	405	404	71	399	1.681	937	3.897
Ver. zum Vorjahr	-29,3%	-17,7%	-21,1%	-29,5%	-21,1%	-22,1%	-22,9%
Männer	404	450	58	372	1.979	942	4.205
Ver. zum Vorjahr	-24,8%	-14,8%	-25,6%	-23,3%	-16,9%	-17,9%	-18,5%
< 25 Jahre	126	108	15	127	441	217	1.034
Ver. zum Vorjahr	-10,6%	-9,2%	-42,3%	-14,2%	-12,2%	-24,9%	-15,6%
25 bis unter 50 Jahre	406	489	75	392	2.125	1.001	4.488
Ver. zum Vorjahr	-30,1%	-11,4%	-1,3%	-26,9%	-18,9%	-21,1%	-20,3%
ab 50 Jahre	277	257	39	252	1.094	661	2.580
Ver. zum Vorjahr	-28,6%	-88,9%	-92,9%	-83,2%	170,1%	17,8%	-23,1%
Pflichtschulausbildung	280	334	26	294	1.635	473	3.042
Ver. zum Vorjahr	-34,6%	-15,9%	-48,0%	-24,2%	-17,7%	-25,4%	-21,7%
Lehrausbildung	348	264	59	309	948	785	2.713
Ver. zum Vorjahr	-19,8%	-23,9%	-13,2%	-26,3%	-17,3%	-18,0%	-19,5%
Mittlere Ausbildung	46	69	18	58	202	161	554
Ver. zum Vorjahr	-40,3%	11,3%	-5,3%	-12,1%	-16,2%	-11,5%	-14,4%
Hoehere Ausbildung	77	94	15	58	413	252	909
Ver. zum Vorjahr	-18,9%	-9,6%	-31,8%	-37,6%	-20,6%	-21,0%	-21,2%
Akademische Ausbildung	49	91	11	42	447	206	846
Ver. zum Vorjahr	-26,9%	-9,9%	22,2%	-33,3%	-25,3%	-16,6%	-22,0%
AusländerInnen	239	267	18	227	1.578	408	2.737
Ver. zum Vorjahr	-35,4%	-4,3%	-30,8%	-32,4%	-16,6%	-20,6%	-19,9%
Langzeitbeschäftigungslose	154	213	13	128	961	393	1.862
Ver. zum Vorjahr	-56,9%	-39,0%	-55,2%	-53,1%	-44,5%	-47,4%	-46,6%
LZBL über 50 Jahre	89	117	5	82	499	238	1.030
Ver. zum Vorjahr	-48,0%	-34,3%	-68,8%	-42,7%	-34,9%	-32,8%	-36,8%
mit gesundheitlichen Einschränkungen	266	312	49	242	1.214	516	2.599
Ver. zum Vorjahr	-20,4%	-8,8%	0,0%	-27,1%	-11,7%	-19,0%	-15,3%
mit Behinderungen	47	64	2	64	225	86	488
Ver. zum Vorjahr	-24,2%	-16,9%	-77,8%	-4,5%	-4,7%	-20,4%	-12,7%
Zugang an Arbeitslosen	391	329	69	469	1.391	755	3.404
Ver. zum Vorjahr	-9,5%	0,3%	-17,9%	-2,1%	-3,1%	-4,9%	-4,2%
Bestand in Schulung	228	165	28	165	727	358	1.671
Ver. zum Vorjahr	-26,7%	-6,8%	-20,0%	-30,4%	-22,7%	-7,0%	-19,9%
Zugang in Schulung	27	22	1	46	74	25	195
Ver. zum Vorjahr	-64,0%	-31,3%	-75,0%	-28,1%	-66,2%	-64,3%	-58,0%
	Bischofshofen	Hallein	Tamsweg	Zell am See	Salzburg-Stadt	Salzburg-Umgebung	Salzburg (Bundesland)

Unselbstständig Beschäftigte nach Merkmalen in den Salzburger Arbeitsmarktbezirken im Monat Juni 2022

	Bischofshofen	Hallein	Tamsweg	Zell am See	Salzburg-Stadt	Salzburg-Umgebung	Salzburg (Bundesland)
Beschäftigte Summe	37.774	27.172	8.595	41.002	66.745	68.668	269.305
Ver. zum Vorjahr	2,1%	1,5%	1,4%	3,0%	3,5%	1,1%	2,6%
Arbeitslosenquote	2,4%	2,7%	2,2%	2,1%	4,9%	2,4%	2,8%
Frauen	17.779	12.792	3.982	19.553	32.530	33.067	127.222
Ver. zum Vorjahr	2,5%	1,5%	2,8%	3,7%	-1,8%	7,2%	2,8%
Arbeitslosenquote	2,5%	2,6%	2,9%	2,3%	4,5%	2,4%	2,8%
Männer	19.995	14.380	4.613	21.449	34.215	35.601	142.083
Ver. zum Vorjahr	1,8%	1,4%	0,3%	2,4%	9,2%	-4,0%	2,4%
Arbeitslosenquote	2,3%	2,8%	1,7%	1,9%	5,3%	2,4%	2,9%
< 25 Jahre	5.394	3.304	1.281	5.661	7.731	7.875	33.461
Ver. zum Vorjahr	2,1%	-0,9%	1,3%	-0,2%	6,1%	-0,1%	2,3%
Arbeitslosenquote	2,2%	3,1%	1,3%	2,1%	4,9%	2,2%	2,7%
25 bis unter 50 Jahre	21.559	15.956	4.836	23.407	39.937	39.881	157.178
Ver. zum Vorjahr	1,2%	1,4%	0,7%	2,9%	3,2%	1,0%	2,2%
Arbeitslosenquote	2,2%	2,6%	2,1%	1,9%	4,7%	2,2%	2,7%
über 50 Jahre	10.821	7.912	2.478	11.934	19.077	20.912	78.666
Ver. zum Vorjahr	4,0%	2,7%	2,9%	4,8%	3,2%	1,6%	3,6%
Arbeitslosenquote	2,9%	2,8%	2,9%	2,5%	5,3%	2,9%	3,2%
InländerInnen	28.908	21.892	7.481	31.355	42.394	57.834	199.811
Ver. zum Vorjahr	-0,5%	0,2%	0,1%	-0,3%	0,4%	0,0%	-0,1%
Arbeitslosenquote	2,1%	2,2%	2,1%	1,8%	4,3%	2,2%	2,5%
AusländerInnen	8.866	5.280	1.114	9.647	24.351	10.834	69.494
Ver. zum Vorjahr	11,9%	6,9%	11,8%	15,3%	9,6%	7,5%	11,2%
Arbeitslosenquote	3,5%	4,8%	3,2%	3,0%	5,9%	3,6%	3,9%
Herstellung von Waren	5.116	5.873	1.424	4.788	5.634	10.174	35.018
Ver. zum Vorjahr	-4,6%	1,4%	0,7%	1,6%	2,5%	-0,1%	0,4%
Arbeitslosenquote	1,8%	1,5%	1,4%	1,5%	4,3%	2,1%	2,1%
Bauwesen	3.783	1.762	1.255	4.708	2.694	4.159	20.175
Ver. zum Vorjahr	0,9%	2,8%	-1,4%	-2,6%	1,0%	0,1%	-0,5%
Arbeitslosenquote	1,4%	2,1%	0,9%	1,1%	5,5%	2,1%	1,9%
Handel	5.016	4.585	963	5.639	11.412	14.038	45.887
Ver. zum Vorjahr	4,2%	0,0%	1,5%	0,6%	4,0%	1,0%	2,0%
Arbeitslosenquote	2,3%	2,9%	1,8%	2,6%	4,9%	2,7%	3,0%
Tourismus	6.140	1.248	957	7.704	5.486	3.468	27.529
Ver. zum Vorjahr	10,6%	12,4%	4,2%	13,9%	8,9%	2,2%	11,5%
Arbeitslosenquote	4,4%	5,0%	7,5%	3,3%	7,1%	4,4%	4,4%
wirtschaftsnahe DL	1.526	1.155	266	1.286	5.851	2.976	15.023
Ver. zum Vorjahr	10,3%	5,7%	-1,5%	2,5%	4,5%	4,8%	7,7%
Arbeitslosenquote	4,3%	10,7%	2,9%	5,2%	12,0%	6,9%	8,0%
	Bischofshofen	Hallein	Tamsweg	Zell am See	Salzburg-Stadt	Salzburg-Umgebung	Salzburg (Bundesland)



Arbeitsmarktservice Salzburg

Arbeitsmarktservice Salzburg Landesgeschäftsstelle

Auerspergstraße 67a
5020 Salzburg
Tel: +43 50 904 540

Arbeitsmarktservice Bischofshofen

Kinostraße 7
5500 Bischofshofen
Tel: +43 50 904 540

Arbeitsmarktservice Hallein

Hintnerhofstraße 1
5400 Hallein
Tel: +43 50 904 540

Arbeitsmarktservice Salzburg-Stadt

Auerspergstraße 67
5020 Salzburg
Tel: +43 50 904 540

Arbeitsmarktservice Salzburg- Umgebung

Auerspergstraße 67
5020 Salzburg
Tel: +43 50 904 540

Arbeitsmarktservice Tamsweg

Friedhofstraße 6
5580 Tamsweg
Tel: +43 50 904 540

Arbeitsmarktservice Zell am See

Brucker Bundesstraße 22
5700 Zell am See
Tel: +43 50 904 540